

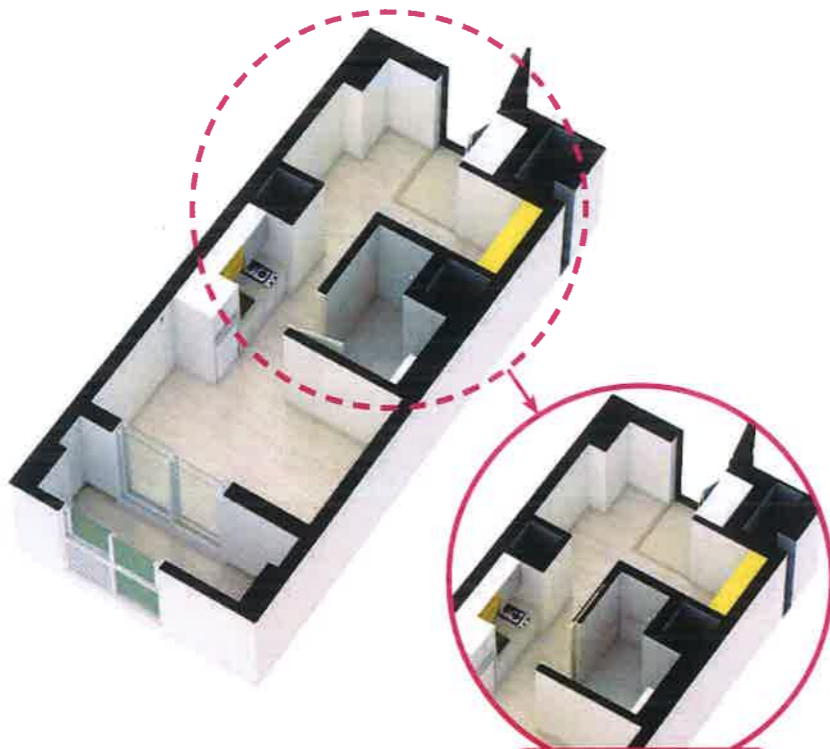
UNIT PLAN

# 21A

일반형 : 13세대

# 21A1

주거약자용 : 1세대



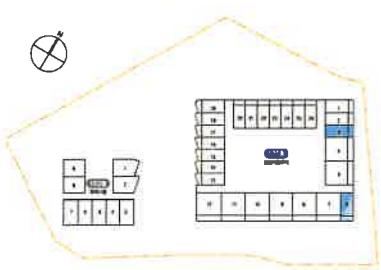
21A1 (주거약자용)



21A1 (주거약자용)

주택면적	
전용면적	21,660㎡
주거공용면적	16,964㎡
기타공용면적	10,130㎡
지하주차장	20,019㎡
계약면적	68,775㎡
실별면적	
거실 / 침실	7.66㎡
욕실	3.16㎡
주방 / 식당	3.80㎡
현관	1.50㎡
크리에이티브 큐브	5.54㎡
소계	21.66㎡
발코니면적	
발코니	5.58㎡
빌트인 품목	
냉장고(소형)	
책상(상부 책꽂이 선반)	
가스쿠팡(2구형)	
주거약자용 세대내 편의시설	
거실 장판 두께(4.5T)	
욕실 단차 조정, 욕실문 미서기, 좌변기 안전손잡이, 샤워부스 안전손잡이	

KEY MAP



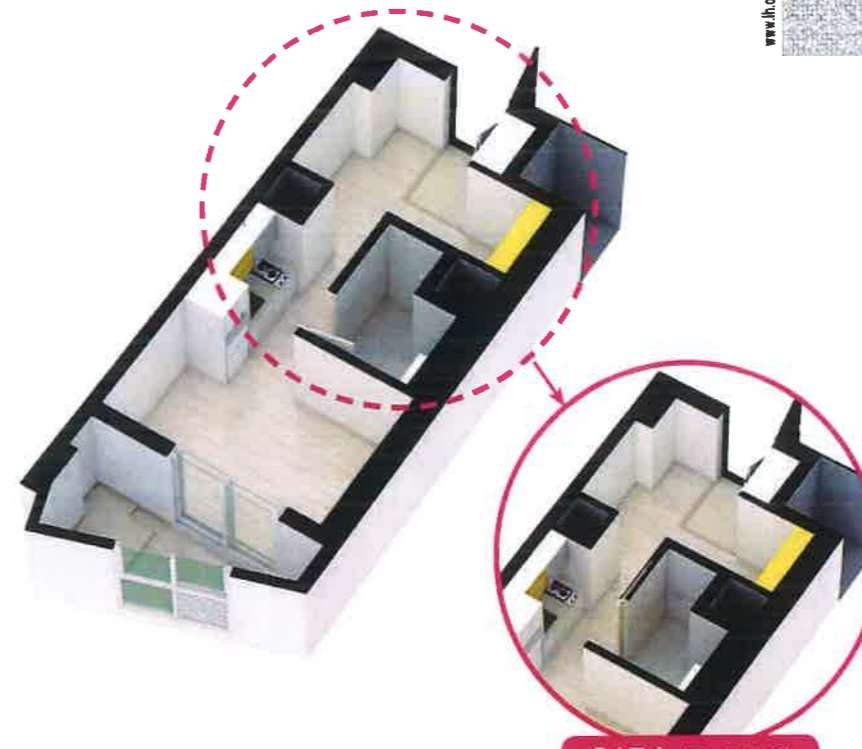
UNIT PLAN

# 21B

일반형 : 16세대

# 21B1

주거약자용 : 3세대



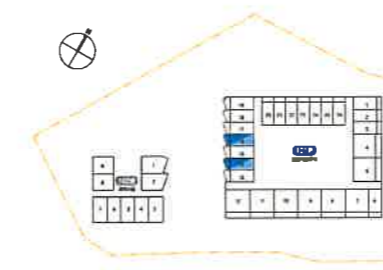
21B1 (주거약자용)



21B1 (주거약자용)

주택면적	
전용면적	21,660㎡
주거공용면적	16,964㎡
기타공용면적	10,130㎡
지하주차장	20,019㎡
계약면적	68,775㎡
실별면적	
거실 / 침실	7.66㎡
욕실	3.16㎡
주방 / 식당	3.80㎡
현관	1.50㎡
크리에이티브 큐브	5.54㎡
소계	21.66㎡
발코니면적	
발코니	5.58㎡
빌트인 품목	
냉장고(소형)	
책상(상부 책꽂이 선반)	
가스쿠팡(2구형)	
주거약자용 세대내 편의시설	
거실 장판 두께(4.5T)	
욕실 단차 조정, 욕실문 미서기, 좌변기 안전손잡이, 샤워부스 안전손잡이	

KEY MAP



- ※ 세대평면도 및 아이소는 입주자의 이해를 돕기 위한 개략도이므로 실제와 차이가 있을 수 있습니다.
- ※ 평면도 및 아이소는 일부 세대를 표기한 것이며, 동·호별 주거공용부위는 형태 및 면적의 차이가 있을 수 있습니다.
- ※ 상기 치수는 이해를 돕기 위한 참고 치수입니다. (평면도상의 수치는 벽체중심선 기준이며, 발코니는 벽체외부끝선 기준임)
- ※ 주택면적은 법정단위인 ㎡로 표기하였습니다. (㎡를 평으로 환산하는 산식 : ㎡×0.3025=평)
- ※ 세대별 발코니 경계벽을 통한 열 세대 피난여부와 발코니 내 완강기 설치여부가 다를 수 있습니다.
- ※ 세대내 가구(주방가구 포함) 하부에는 시공 선후관계상 가구가 먼저 설치되어야 하므로 바닥 마감재가 설치되지 않습니다.
- ※ 조건도 및 평면도 아이소는 참고용으로 마감재 색상 등이 실제와 차이가 있을 수 있습니다.
- ※ 평면도의 배치 구조는 호라인에 따라 다칠 수 있습니다.
- ※ 신발장 후면에 전기통신통합단지함으로 인해 깊이가 상이할 수 있습니다.
- ※ 현관문 개폐방향은 세대에 따라 다를 수 있습니다.
- ※ 가구 및 세탁기 등 일부 가전제품은 종류 및 크기에 따라 이동 및 설치가 용이하지 않을 수 있습니다.
- ※ 벽체두께는 구조설계상 동 및 층높이에 따라 다를 수 있습니다.
- ※ 동호배정은 항법출발 구분 없이 전산 추첨에 의하여 결정됩니다.
- ※ 샤워부스 내 문은 설치되지 않습니다.

- ※ 세대평면도 및 아이소는 입주자의 이해를 돕기 위한 개략도이므로 실제와 차이가 있을 수 있습니다.
- ※ 평면도 및 아이소는 일부 세대를 표기한 것이며, 동·호별 주거공용부위는 형태 및 면적의 차이가 있을 수 있습니다.
- ※ 상기 치수는 이해를 돕기 위한 참고 치수입니다. (평면도상의 수치는 벽체중심선 기준이며, 발코니는 벽체외부끝선 기준임)
- ※ 주택면적은 법정단위인 ㎡로 표기하였습니다. (㎡를 평으로 환산하는 산식 : ㎡×0.3025=평)
- ※ 세대별 발코니 경계벽을 통한 열 세대 피난여부와 발코니 내 완강기 설치여부가 다를 수 있습니다.
- ※ 세대내 가구(주방가구 포함) 하부에는 시공 선후관계상 가구가 먼저 설치되어야 하므로 바닥 마감재가 설치되지 않습니다.
- ※ 조건도 및 평면도 아이소는 참고용으로 마감재 색상 등이 실제와 차이가 있을 수 있습니다.
- ※ 평면도의 배치 구조는 호라인에 따라 다칠 수 있습니다.
- ※ 신발장 후면에 전기통신통합단지함으로 인해 깊이가 상이할 수 있습니다.
- ※ 현관문 개폐방향은 세대에 따라 다를 수 있습니다.
- ※ 가구 및 세탁기 등 일부 가전제품은 종류 및 크기에 따라 이동 및 설치가 용이하지 않을 수 있습니다.
- ※ 벽체두께는 구조설계상 동 및 층높이에 따라 다를 수 있습니다.
- ※ 동호배정은 항법출발 구분 없이 전산 추첨에 의하여 결정됩니다.
- ※ 샤워부스 내 문은 설치되지 않습니다.



UNIT PLAN

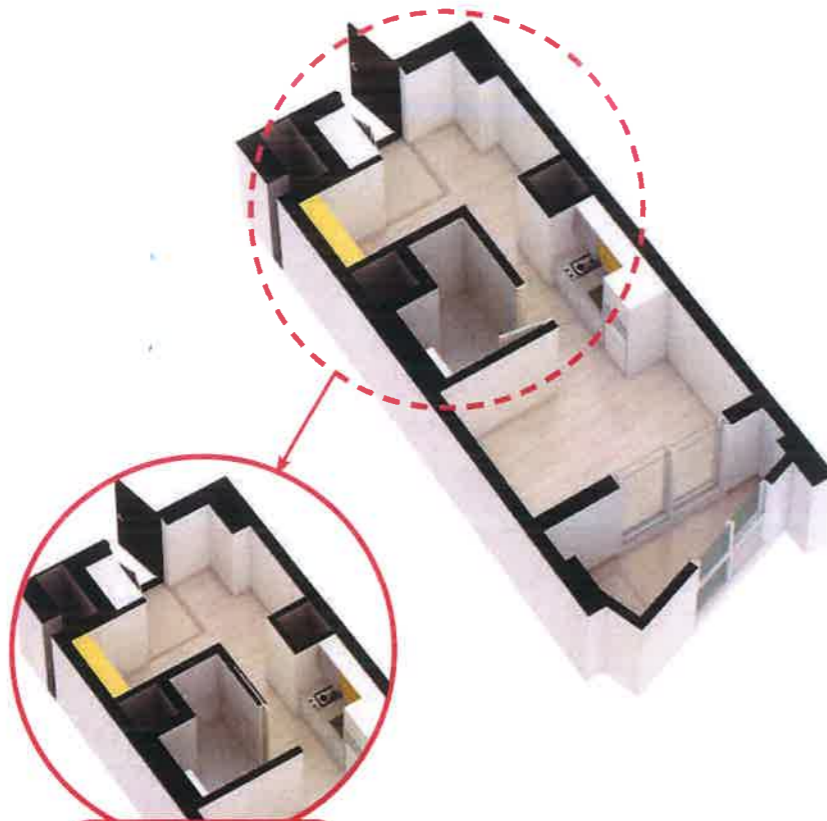
# 21C

일반형 : 18세대

# 21C1

주거약자용 : 5세대

주택면적	
전용면적	21,660㎡
주거공용면적	16,964㎡
기타공용면적	10,130㎡
지하주차장	20,019㎡
계약면적	68,775㎡
실별면적	
거실 / 침실	7.66㎡
욕실	3.16㎡
주방 / 식당	3.80㎡
현관	1.50㎡
크리에이티브 큐브	5.54㎡
소계	21.66㎡
발코니면적	
발코니	5.58㎡
빌트인 품목	
냉장고(소형)	
책상상부 책꽂이 선반	
가스쿠팅(2구형)	
주거약자용 세대내 편의시설	
거실 장판 두께(4.5T)	
욕실 단차 조정, 욕실내 미서기, 좌변기 안전손잡이, 샤워부스 안전손잡이	

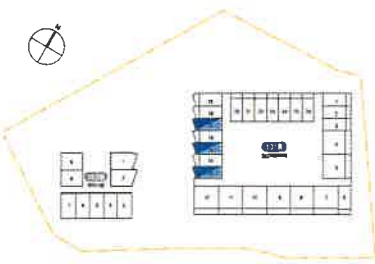


21C1 (주거약자용)



21C1 (주거약자용)

KEY MAP



UNIT PLAN

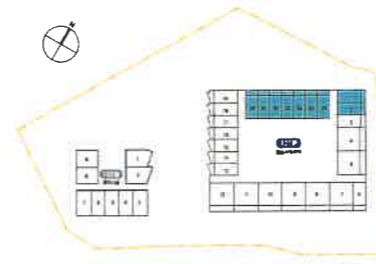
# 21D

일반형 : 56세대

주택면적	
전용면적	21,880㎡
주거공용면적	17,137㎡
기타공용면적	10,233㎡
지하주차장	20,223㎡
계약면적	69,473㎡
실별면적	
거실 / 침실	7.66㎡
욕실	3.16㎡
주방 / 식당	3.80㎡
현관	1.50㎡
크리에이티브 큐브	5.76㎡
소계	21.88㎡
발코니면적	
발코니	5.58㎡
빌트인 품목	
냉장고(소형)	
책상상부 책꽂이 선반	
가스쿠팅(2구형)	



KEY MAP



- \* 세대평면도 및 아이소는 입주자의 이해를 돕기 위한 개략도이므로 실제와 차이가 있을 수 있습니다.
- \* 평면도 및 아이소는 일부 세대를 표기한 것이며, 동·호별 주거공용부위는 형태 및 면적의 차이가 있을 수 있습니다.
- \* 상기 치수는 이해를 돕기 위한 참고 치수입니다. (평면도상의 수치는 벽체중심선 기준이며, 발코니는 벽체외부끝선 기준임)
- \* 주택면적은 법정단위인 ㎡로 표기하였습니다. (㎡를 평으로 환산하는 산식 : ㎡×0.3025=평)
- \* 세대별 발코니 경계벽을 통한 열 시대 피난여부와 발코니 내 완강기 설치여부가 다를 수 있습니다.
- \* 세대내 가구(주방가구 포함) 하부에는 시공 선후관계상 가구가 먼저 설치되어야 하므로 바닥 마감재가 설치되지 않습니다.
- \* 조감도 및 평면도/아이소는 참고용으로 마감재 색상 등이 실제와 차이가 있을 수 있습니다.
- \* 평면도의 배치 구조는 호라인에 따라 대칭 될 수 있습니다.
- \* 신발장 후면에 전기통신통화단지함으로 인해 깊이가 상이할 수 있습니다.
- \* 현관문 개방방향은 세대에 따라 다를 수 있습니다.
- \* 가구 및 세탁기 등 일부 가전제품은 종류 및 크기에 따라 이동 및 설치가 용이하지 않을 수 있습니다.
- \* 벽체두께는 구조설계상 동 및 층높이에 따라 다를 수 있습니다.
- \* 동호배정은 항법층별 구분 없이 전산 추첨에 의하여 결정됩니다.
- \* 샤워부스 내 문은 설치되지 않습니다.

- \* 세대평면도 및 아이소는 입주자의 이해를 돕기 위한 개략도이므로 실제와 차이가 있을 수 있습니다.
- \* 평면도 및 아이소는 일부 세대를 표기한 것이며, 동·호별 주거공용부위는 형태 및 면적의 차이가 있을 수 있습니다.
- \* 상기 치수는 이해를 돕기 위한 참고 치수입니다. (평면도상의 수치는 벽체중심선 기준이며, 발코니는 벽체외부끝선 기준임)
- \* 주택면적은 법정단위인 ㎡로 표기하였습니다. (㎡를 평으로 환산하는 산식 : ㎡×0.3025=평)
- \* 세대별 발코니 경계벽을 통한 열 시대 피난여부와 발코니 내 완강기 설치여부가 다를 수 있습니다.
- \* 세대내 가구(주방가구 포함) 하부에는 시공 선후관계상 가구가 먼저 설치되어야 하므로 바닥 마감재가 설치되지 않습니다.
- \* 조감도 및 평면도/아이소는 참고용으로 마감재 색상 등이 실제와 차이가 있을 수 있습니다.
- \* 평면도의 배치 구조는 호라인에 따라 대칭 될 수 있습니다.
- \* 신발장 후면에 전기통신통화단지함으로 인해 깊이가 상이할 수 있습니다.
- \* 현관문 개방방향은 세대에 따라 다를 수 있습니다.
- \* 가구 및 세탁기 등 일부 가전제품은 종류 및 크기에 따라 이동 및 설치가 용이하지 않을 수 있습니다.
- \* 벽체두께는 구조설계상 동 및 층높이에 따라 다를 수 있습니다.
- \* 동호배정은 항법층별 구분 없이 전산 추첨에 의하여 결정됩니다.
- \* 샤워부스 내 문은 설치되지 않습니다.



UNIT PLAN

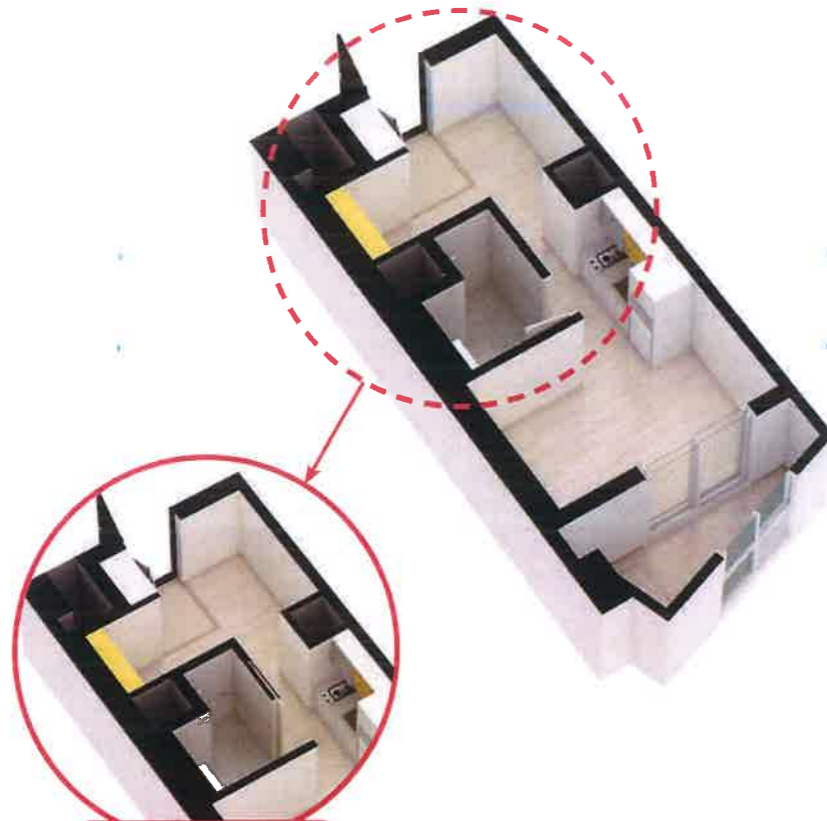
# 21E

일반형 : 8세대

# 21E1

주거약자용 : 1세대

주택면적	
전용면적	21,880㎡
주거공용면적	17,137㎡
기타공용면적	10,233㎡
지하주차장	20,223㎡
계약면적	69,473㎡
실별면적	
거실 / 침실	7.66㎡
욕실	3.16㎡
주방 / 식당	3.80㎡
현관	1.50㎡
크리에이티브 큐브	5.76㎡
소계	21.88㎡
발코니면적	
발코니	5.58㎡
빌트인 품목	
냉장고(소형)	
책상(상부 책꽂이 선반)	
가스쿠팡(2구형)	
주거약자용 세대내 편의시설	
거실 장판 두께(4.5T)	
욕실 단차 조정, 욕실문 미서기, 좌변기 안전손잡이, 샤워부스 안전손잡이	

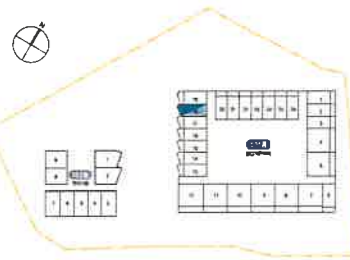


21E1 (주거약자용)



21E1 (주거약자용)

KEY MAP



UNIT PLAN

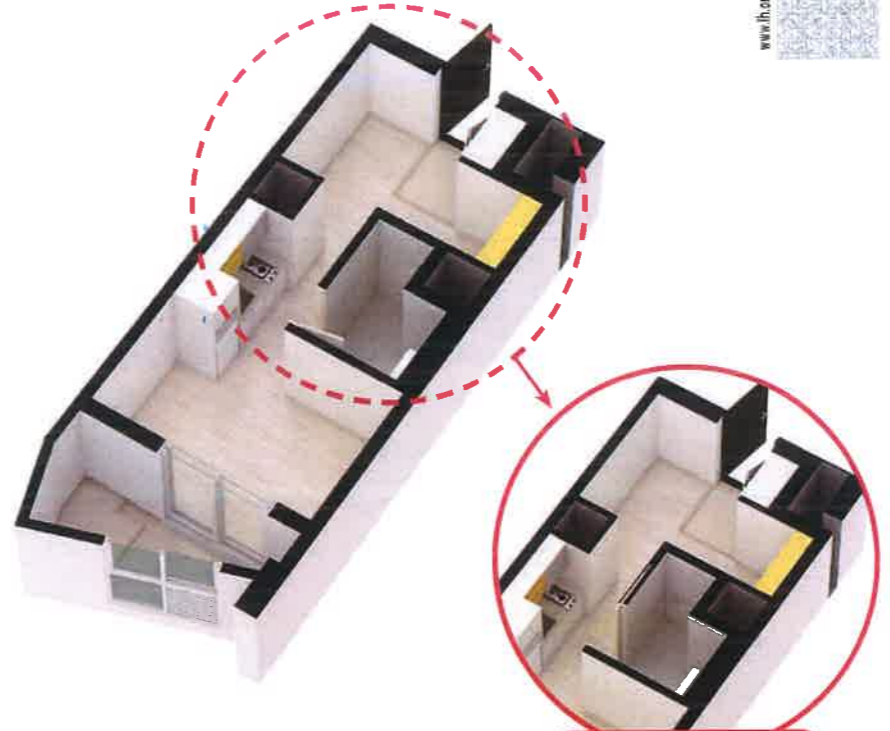
# 21F

일반형 : 8세대

# 21F1

주거약자용 : 1세대

주택면적	
전용면적	21,880㎡
주거공용면적	17,137㎡
기타공용면적	10,233㎡
지하주차장	20,223㎡
계약면적	69,473㎡
실별면적	
거실 / 침실	7.66㎡
욕실	3.16㎡
주방 / 식당	3.80㎡
현관	1.50㎡
크리에이티브 큐브	5.76㎡
소계	21.88㎡
발코니면적	
발코니	5.58㎡
빌트인 품목	
냉장고(소형)	
책상(상부 책꽂이 선반)	
가스쿠팡(2구형)	
주거약자용 세대내 편의시설	
거실 장판 두께(4.5T)	
욕실 단차 조정, 욕실문 미서기, 좌변기 안전손잡이, 샤워부스 안전손잡이	

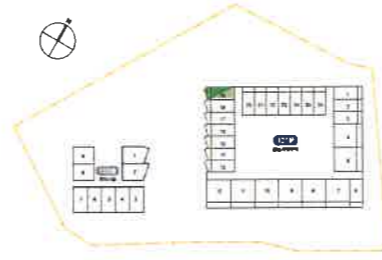


21F1 (주거약자용)



21F1 (주거약자용)

KEY MAP



※ 세대평면도 및 아이소는 입주자의 이해를 돕기 위한 개략도이므로 실제와 차이가 있을 수 있습니다.  
 ※ 평면도 및 아이소는 일부 세대를 표기한 것이며, 동·호별 주거공용부위는 형태 및 면적의 차이가 있을 수 있습니다.  
 ※ 상기 치수는 이해를 돕기 위한 참고 치수입니다. (평면도상의 수치는 벽체중심선 기준이며, 발코니는 벽체외부공선 기준임)  
 ※ 주택면적은 법정단위인 ㎡로 표기하였습니다. (㎡를 평으로 환산하는 산식 : ㎡×0.3025=평)  
 ※ 세대별 발코니 경계벽을 통한 열 세대 피난여부와 발코니 내 완강기 설치여부가 다를 수 있습니다.  
 ※ 세대내 가구(주방기구 포함) 허부에는 시공 선후관계상 가구가 먼저 설치되어야 하므로 바닥 마감재가 설치되지 않습니다.  
 ※ 조감도 및 평면도/아이소는 참고용으로 마감재 색상 등이 실제와 차이가 있을 수 있습니다.  
 ※ 평면도의 배치 구조는 호라인에 따라 대형 될 수 있습니다. ※ 벽체두께는 구조설계상 동 및 층높이에 따라 다를 수 있습니다.  
 ※ 신발장 후면에 전기통신통화단지함으로 인해 깊이가 상이할 수 있습니다. ※ 동호배정은 향후층별 구분 없이 전산 추첨에 의하여 결정됩니다.  
 ※ 현관문 개방방향은 세대에 따라 다를 수 있습니다. ※ 샤워부스 내 문은 설치되지 않습니다.  
 ※ 가구 및 세탁기 등 일부 가전제품은 종류 및 크기에 따라 이동 및 설치가 용이하지 않을 수 있습니다.

※ 세대평면도 및 아이소는 입주자의 이해를 돕기 위한 개략도이므로 실제와 차이가 있을 수 있습니다.  
 ※ 평면도 및 아이소는 일부 세대를 표기한 것이며, 동·호별 주거공용부위는 형태 및 면적의 차이가 있을 수 있습니다.  
 ※ 상기 치수는 이해를 돕기 위한 참고 치수입니다. (평면도상의 수치는 벽체중심선 기준이며, 발코니는 벽체외부공선 기준임)  
 ※ 주택면적은 법정단위인 ㎡로 표기하였습니다. (㎡를 평으로 환산하는 산식 : ㎡×0.3025=평)  
 ※ 세대별 발코니 경계벽을 통한 열 세대 피난여부와 발코니 내 완강기 설치여부가 다를 수 있습니다.  
 ※ 세대내 가구(주방기구 포함) 허부에는 시공 선후관계상 가구가 먼저 설치되어야 하므로 바닥 마감재가 설치되지 않습니다.  
 ※ 조감도 및 평면도/아이소는 참고용으로 마감재 색상 등이 실제와 차이가 있을 수 있습니다.  
 ※ 평면도의 배치 구조는 호라인에 따라 대형 될 수 있습니다. ※ 벽체두께는 구조설계상 동 및 층높이에 따라 다를 수 있습니다.  
 ※ 신발장 후면에 전기통신통화단지함으로 인해 깊이가 상이할 수 있습니다. ※ 동호배정은 향후층별 구분 없이 전산 추첨에 의하여 결정됩니다.  
 ※ 현관문 개방방향은 세대에 따라 다를 수 있습니다. ※ 샤워부스 내 문은 설치되지 않습니다.  
 ※ 가구 및 세탁기 등 일부 가전제품은 종류 및 크기에 따라 이동 및 설치가 용이하지 않을 수 있습니다.

UNIT PLAN

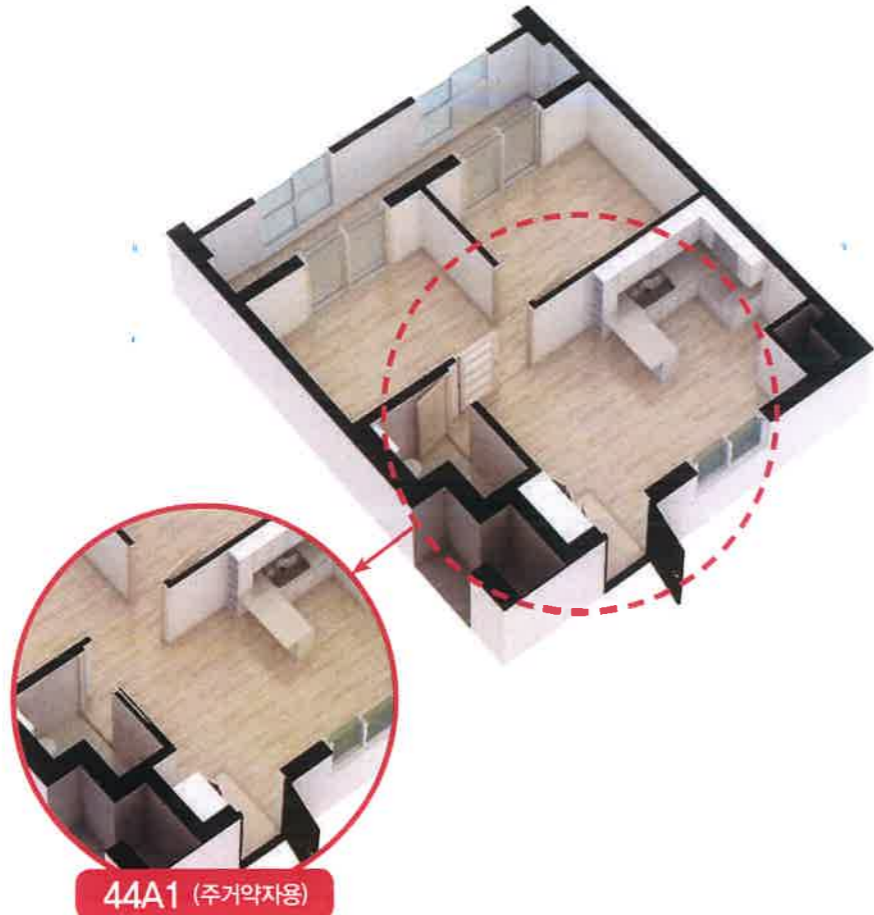
# 44A

일반형 : 48세대

# 44A1

주거약자용 : 5세대

주택면적	
전용면적	44,6100㎡
주거공용면적	34,9400㎡
기타공용면적	20,8648㎡
지하주차장	20,0198㎡
계약면적	141,6467㎡
실별면적	
침실	10,54㎡
거실	10,82㎡
욕실	3,16㎡
주방 / 식당	6,13㎡
현관	1,89㎡
크리에이티브 큐브	12,07㎡
소계	44,61㎡
발코니면적	
발코니	11,16㎡
주거약자용 세대내 편의시설 거실 장판 두께(4.5T) 욕실 단차 조정, 욕실문 미서기, 좌변기 안전손잡이, 샤워부스 안전손잡이	



44A1 (주거약자용)

UNIT PLAN

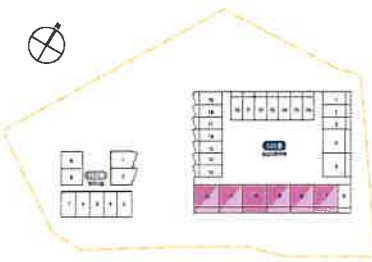
# 44B

일반형 : 17세대

주택면적	
전용면적	44,6100㎡
주거공용면적	34,9400㎡
기타공용면적	20,8648㎡
지하주차장	20,0198㎡
계약면적	141,6467㎡
실별면적	
침실 1	10,54㎡
침실 2	10,82㎡
욕실	3,16㎡
주방 / 식당	6,13㎡
현관	1,89㎡
크리에이티브 큐브	12,07㎡
소계	44,61㎡
발코니면적	
발코니	11,16㎡



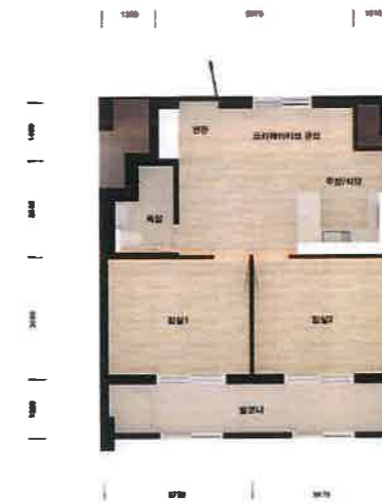
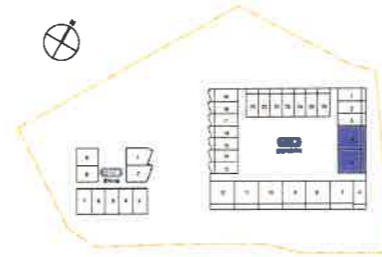
KEY MAP



44A1 (주거약자용)



KEY MAP



- \* 세대평면도 및 아이스는 입주자의 이해를 돕기 위한 개략도이므로 실제와 차이가 있을 수 있습니다.
- \* 평면도 및 아이스는 일부 세대를 표기한 것이며, 동·호별 주거공용부위는 형태 및 면적의 차이가 있을 수 있습니다.
- \* 상기 치수는 이해를 돕기 위한 참고 치수입니다. (평면도상의 수치는 벽체중심선 기준이며, 발코니는 벽체외부틀선 기준임)
- \* 주택면적은 법정단위인 ㎡로 표기하였습니다. (㎡를 평으로 환산하는 산식 : ㎡ x 0.3025=평)
- \* 세대별 발코니 칸계벽을 통한 열 세대 파난여부와 발코니 내 완강기 설치여부가 다를 수 있습니다.
- \* 세대내 가구(주방가구 포함) 하부에는 시공 선후관계상 가구가 먼저 설치되어야 하므로 바닥 마감재가 설치되지 않습니다.
- \* 조건도 및 평면도/아이스는 참고용으로 마감재 색상 등이 실제와 차이가 있을 수 있습니다.
- \* 평면도의 배치 구조는 호리안예 따라 대형 될 수 있습니다. \* 벽체두께는 구조설계상 동 및 층높이에따라 다를 수 있습니다.
- \* 신발장 후면에 전기통신통화단지함으로 인해 깊이가 상이할 수 있습니다. \* 동호배정은 항법중별 구분 없이 전산 추첨에 의하여 결정됩니다.
- \* 현관문 개방방향은 세대에 따라 다를 수 있습니다. \* 샤워부스 내 문은 설치되지 않습니다.
- \* 가구 및 세탁기 등 일부 가전제품은 종류 및 크기에 따라 이동 및 설치가 용이하지 않을 수 있습니다.

- \* 세대평면도 및 아이스는 입주자의 이해를 돕기 위한 개략도이므로 실제와 차이가 있을 수 있습니다.
- \* 평면도 및 아이스는 일부 세대를 표기한 것이며, 동·호별 주거공용부위는 형태 및 면적의 차이가 있을 수 있습니다.
- \* 상기 치수는 이해를 돕기 위한 참고 치수입니다. (평면도상의 수치는 벽체중심선 기준이며, 발코니는 벽체외부틀선 기준임)
- \* 주택면적은 법정단위인 ㎡로 표기하였습니다. (㎡를 평으로 환산하는 산식 : ㎡ x 0.3025=평)
- \* 세대별 발코니 칸계벽을 통한 열 세대 파난여부와 발코니 내 완강기 설치여부가 다를 수 있습니다.
- \* 세대내 가구(주방가구 포함) 하부에는 시공 선후관계상 가구가 먼저 설치되어야 하므로 바닥 마감재가 설치되지 않습니다.
- \* 조건도 및 평면도/아이스는 참고용으로 마감재 색상 등이 실제와 차이가 있을 수 있습니다.
- \* 평면도의 배치 구조는 호리안예 따라 대형 될 수 있습니다. \* 벽체두께는 구조설계상 동 및 층높이에따라 다를 수 있습니다.
- \* 신발장 후면에 전기통신통화단지함으로 인해 깊이가 상이할 수 있습니다. \* 동호배정은 항법중별 구분 없이 전산 추첨에 의하여 결정됩니다.
- \* 현관문 개방방향은 세대에 따라 다를 수 있습니다. \* 샤워부스 내 문은 설치되지 않습니다.
- \* 가구 및 세탁기 등 일부 가전제품은 종류 및 크기에 따라 이동 및 설치가 용이하지 않을 수 있습니다.